

COMMUNAUTE DE L'AUXERROIS (YONNE)
ARRETE COMMUNAUTAIRE
N°26_AT_0629
VILLE D'AUXERRE

Portant réglementation de la circulation

AVENUE JEAN MERMOZ (RN77)

M. le Président de la Communauté de l'auxerrois,
Vu la loi n°82-213 du 2 mars 1982 modifiée, relative aux droits et libertés des collectivités territoriales ;
Vu la Loi n°83-8 du 07 janvier 1983 modifiée relative à la répartition des compétences entre les communes, les départements, les régions et l'état ;
Vu la loi du 27 janvier 2014, de modernisation de l'action publique territoriale et d'affirmation des métropoles ;
Vu le Code général des collectivités territoriales et notamment les articles L5210-1 et suivants, L. 5214-16 et L. 5214-16 ;
Vu le Code général de la propriété des personnes publiques ;
Vu le Code de la voirie routière ;
Vu le Code de la route et notamment les articles R. 411-8, R. 411-21-1, R. 413-1 et R. 417-10 ;
Vu l'Instruction interministérielle sur la signalisation routière et notamment le livre 1, 2ème partie, signalisation de danger et le livre 1, 4ème partie, signalisation de prescription ;
Vu l'arrêté n°2026-DRJH-003 de la Communauté de l'Auxerrois du 12 mai 2026, portant délégation de signature à Monsieur Laurent BORYCKI en tant que Directeur du Patrimoine et de l'Aménagement de l'Espace Public, ou en cas d'absence à Monsieur Gilles TILHET, Directeur délégué de l'Aménagement de l'Espace Public ;
Vu l'avis favorable de la DIR Centre-Est en date du 05/06/2026 ;
Vu l'avis favorable du Maire Mathieu DEBAIN en date du 03/06/2026 ;
Vu la demande en date du 03/06/2026 émise par ENSIO demeurant 1 impasse des Ruelles 89380 APPOIGNY représentée par Monsieur Benjamin LARDI aux fins d'obtenir un arrêté de réglementation de la circulation ;
Considérant que des travaux sur réseaux ou ouvrages de télécommunications rendent nécessaire d'arrêter la réglementation appropriée de la circulation, afin d'assurer la sécurité des usagers, du 09/06/2026 au 17/06/2026 AVENUE JEAN MERMOZ (RN77)

Sur proposition du M. le Directeur du Patrimoine et de l'Aménagement de l'Espace Public
;

ARRÊTE

Article 1 :

À compter du 09/06/2026 et jusqu'au 17/06/2026, les prescriptions suivantes s'appliquent du 24 au 34 AVENUE JEAN MERMOZ (RN77) :

- Un rétrécissement de chaussée, compte tenu d'un empiètement temporaire sur une partie de la chaussée, entraîne une modification des conditions de circulation.
- La vitesse des véhicules est limitée à 30 km/h.
- La circulation est interdite sur la voie du sens 1 (sud-nord).
- La circulation est déviée sur la voie de "tourne-à-gauche" du sens 2 (nord-sud);

Article 2 :

L'entreprise susvisée est chargée de la mise en place ainsi que de l'entretien et de la dépose de l'ensemble de la signalisation réglementaire et du balisage garantissant la sécurité de l'ensemble des circulations sur toute la zone concernée, selon la fiche CF16 jointe.

Article 3 :

Les dispositions prises aux articles précédents prendront effet dès la mise en place de la

COMMUNAUTE DE L'AUXERROIS (YONNE)
ARRETE COMMUNAUTAIRE
N°26 AT 0629
VILLE D'AUXERRE

signalisation et cesseront dès la dépose de celle-ci.

Article 4 :

Le directeur départemental de la sécurité publique ainsi que tous agents de la force publique, sont chargés, chacun en ce qui le concerne, de l'exécution du présent arrêté dont ampliation sera remise à : ENSIO, Administration Générale, Communauté de l'Auxerrois, Mairie de Auxerre, services de Police ou de Gendarmerie.

Fait à Auxerre,
Pour le Président,
M. le Directeur du Patrimoine et de
l'Aménagement de l'Espace Public

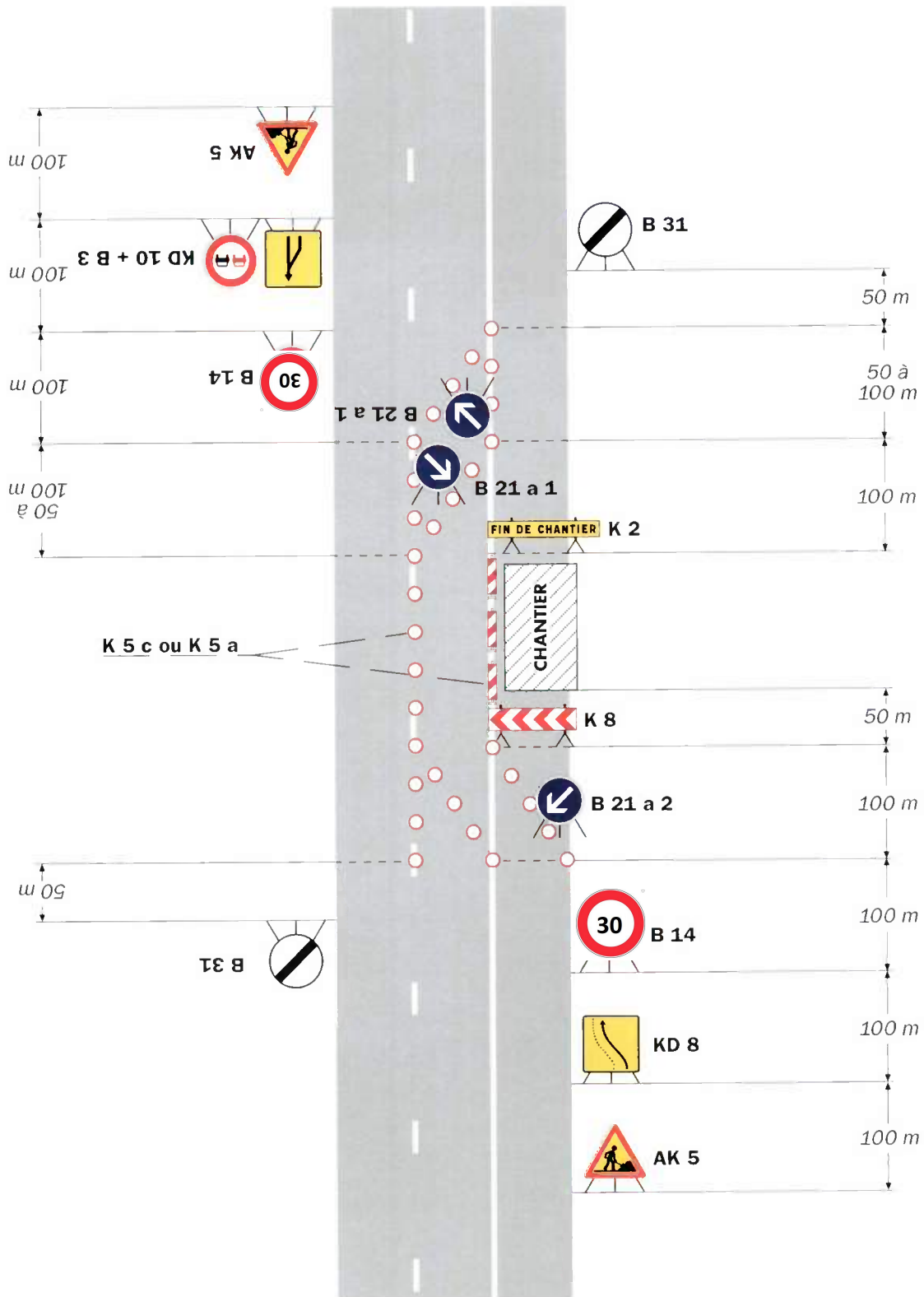
Laurent BORYCKI //

Chantiers fixes



Voie latérale neutralisée
Cas 3

Circulation à double sens
Route à 3 voies



Remarque(s) :

- La séparation des courants du trafic peut être réalisée par des K 5 a, K 5 c, balises souples, séparateurs K 16 ou par marquage temporaire (ligne continue).
- Lorsque deux voies sont affectées au même sens de

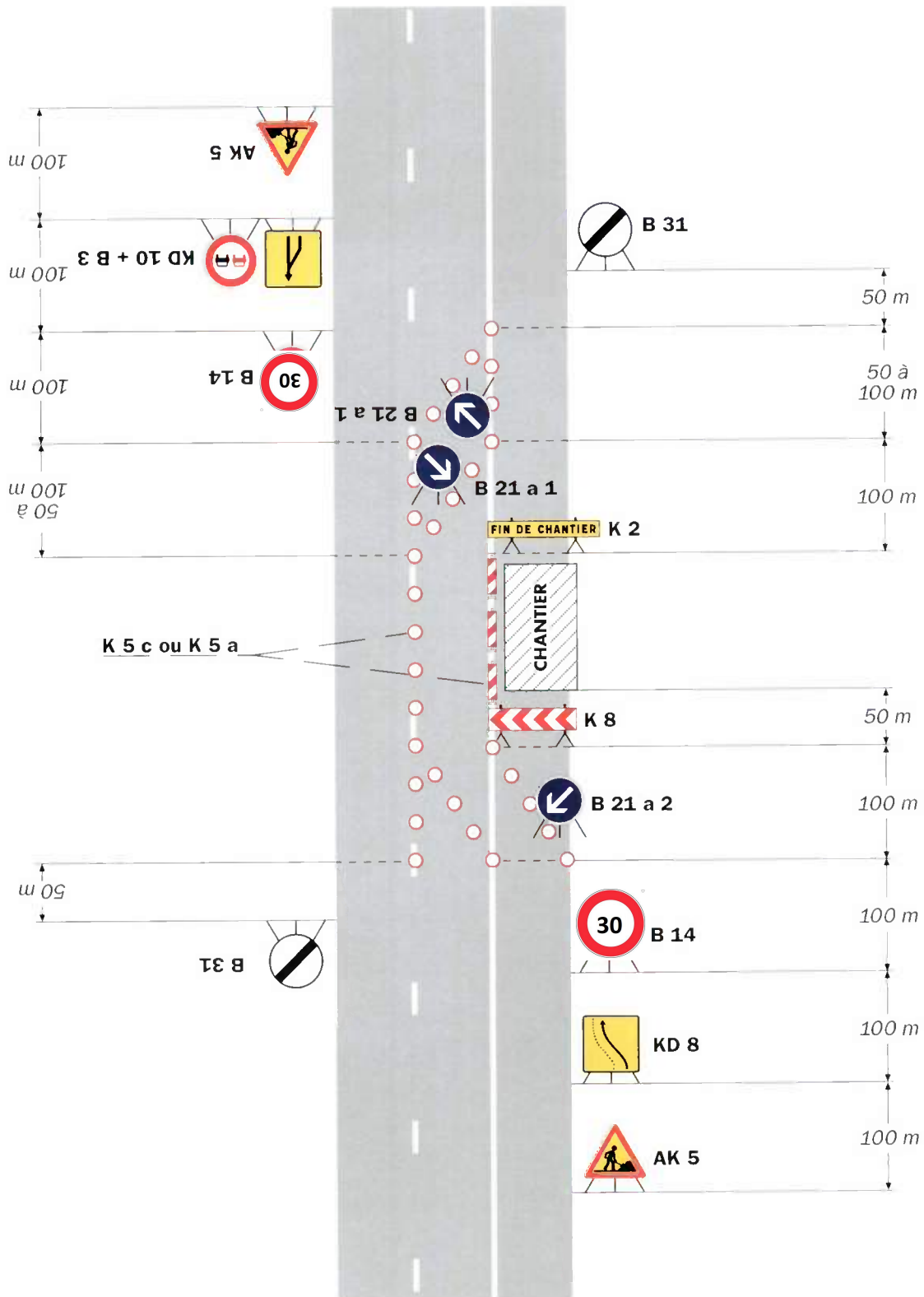
circulation, l'utilisation d'un KD 10 est préférable à celle du panneau AK 3 pour signaler la suppression d'une voie.
- Le biseau comporte au moins deux B 21 a s'il est réalisé à l'aide de cônes K 5 a (Cf. schéma B1).

Chantiers fixes



Voie latérale neutralisée
Cas 3

Circulation à double sens
Route à 3 voies



Remarque(s) :

- La séparation des courants du trafic peut être réalisée par des K 5 a, K 5 c, balises souples, séparateurs K 16 ou par marquage temporaire (ligne continue).
- Lorsque deux voies sont affectées au même sens de

circulation, l'utilisation d'un KD 10 est préférable à celle du panneau AK 3 pour signaler la suppression d'une voie.
- Le biseau comporte au moins deux B 21 a s'il est réalisé à l'aide de cônes K 5 a (Cf. schéma B1).